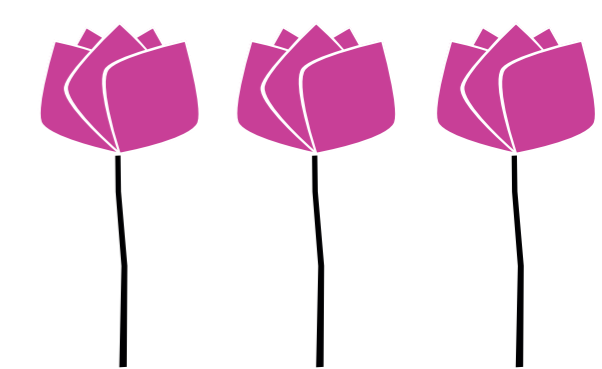
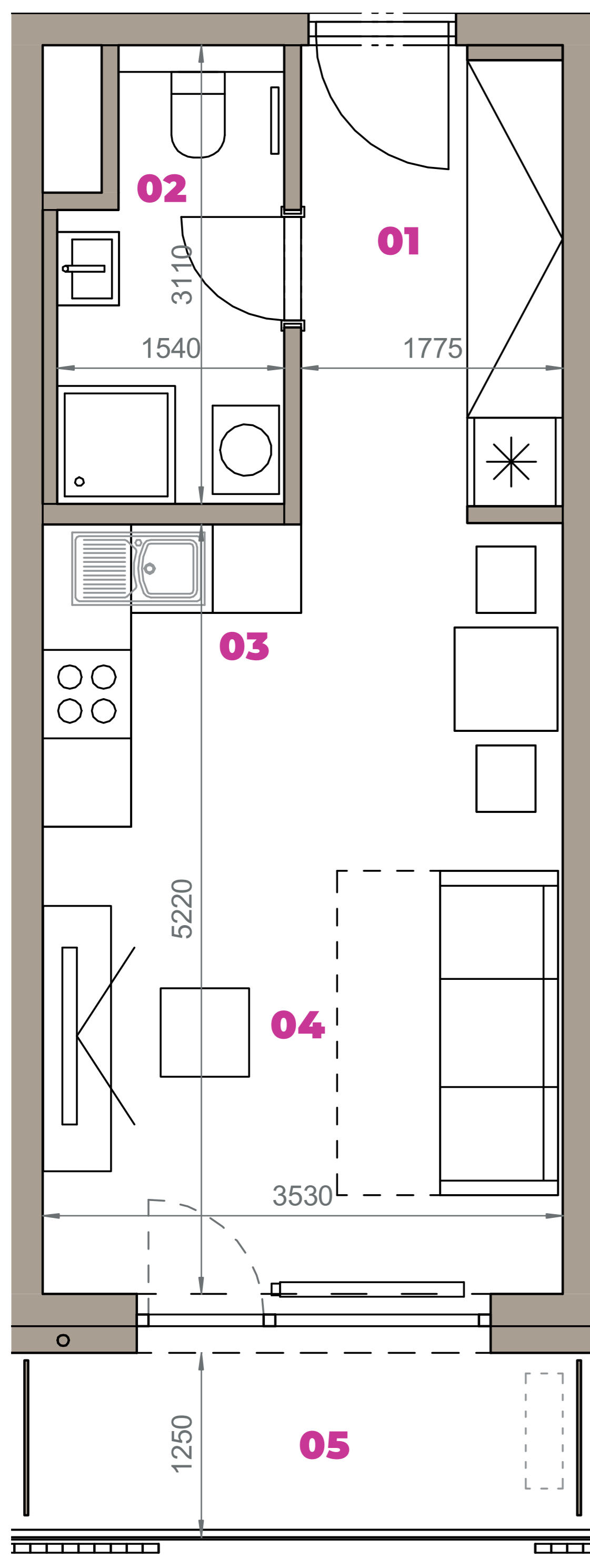


Označenie: **E2.4.5**
 Budova: **E2 - Evelyn**
 Podlažie: **4NP**
 Počet izieb: **1+kk**
 Výmera interiéru: **31,55 m²** (vrátane skladu)
 Výmera exteriéru: **4,56 m²**



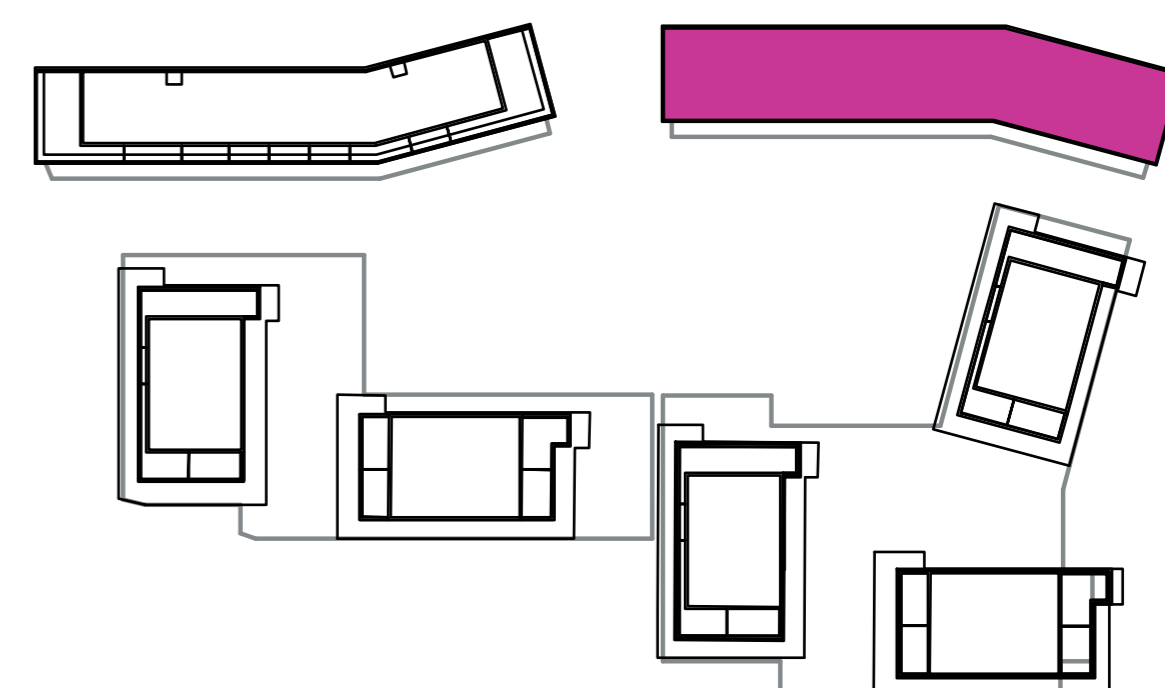
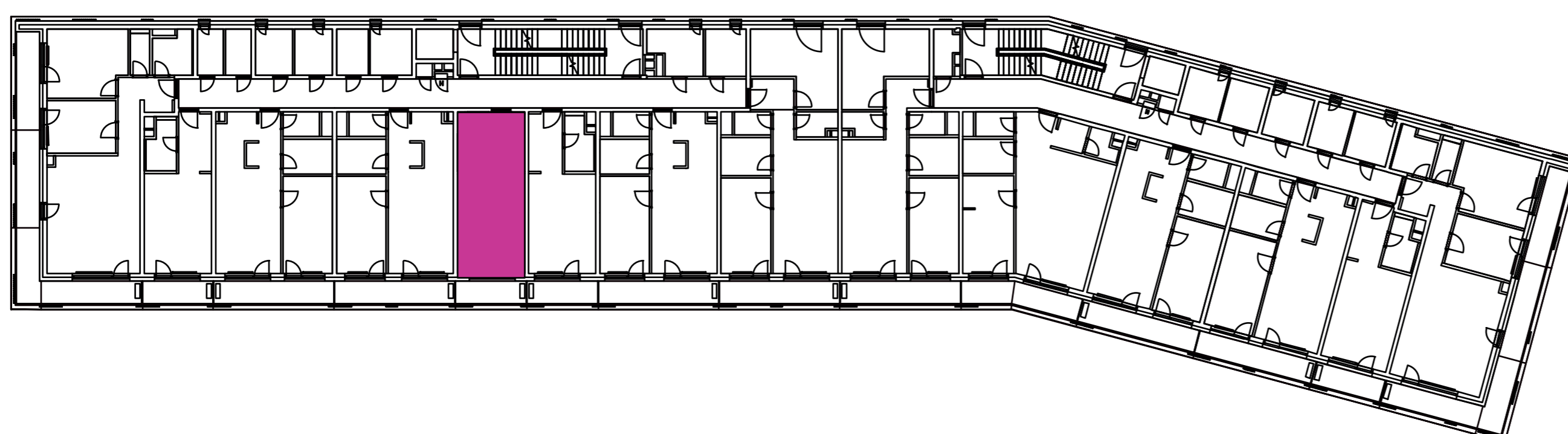
NOVÝ RUŽINOV
 Radost' žiť



| | | |
|-----------------------|---------------|----------------------------|
| 01 | VSTUPNÁ HALA | 5,62 m ² |
| 02 | KÚPEĽŇA + WC | 4,12 m ² |
| 03 | KUCHYŇA | 3,60 m ² |
| 04 | OBÝVACIA IZBA | 14,91 m ² |
| 05 | BALKÓN | 4,56 m ² |
| K4-02 | SKLAD | 3,30 m ² |
| CELKOVÁ VÝMERA | | 36,11 m² |



Uvedené rozmery sú predbežné a nemusia sa zhodovať s realizáciou. Riešenie zariadenia je ilustračné.



CZ
 SLOVAKIA

Developer

CZ Slovakia, a.s.
 Dvořákovo nábrežie 8/A
 811 02 Bratislava

Predajné miesto

Nový Ružinov – Budova Elisabeth
 Bajkalská 45/A
 821 05 Bratislava

Kontakt

predaj@novyruzinov.sk
 +421 903 720 060
 www.novyruzinov.sk